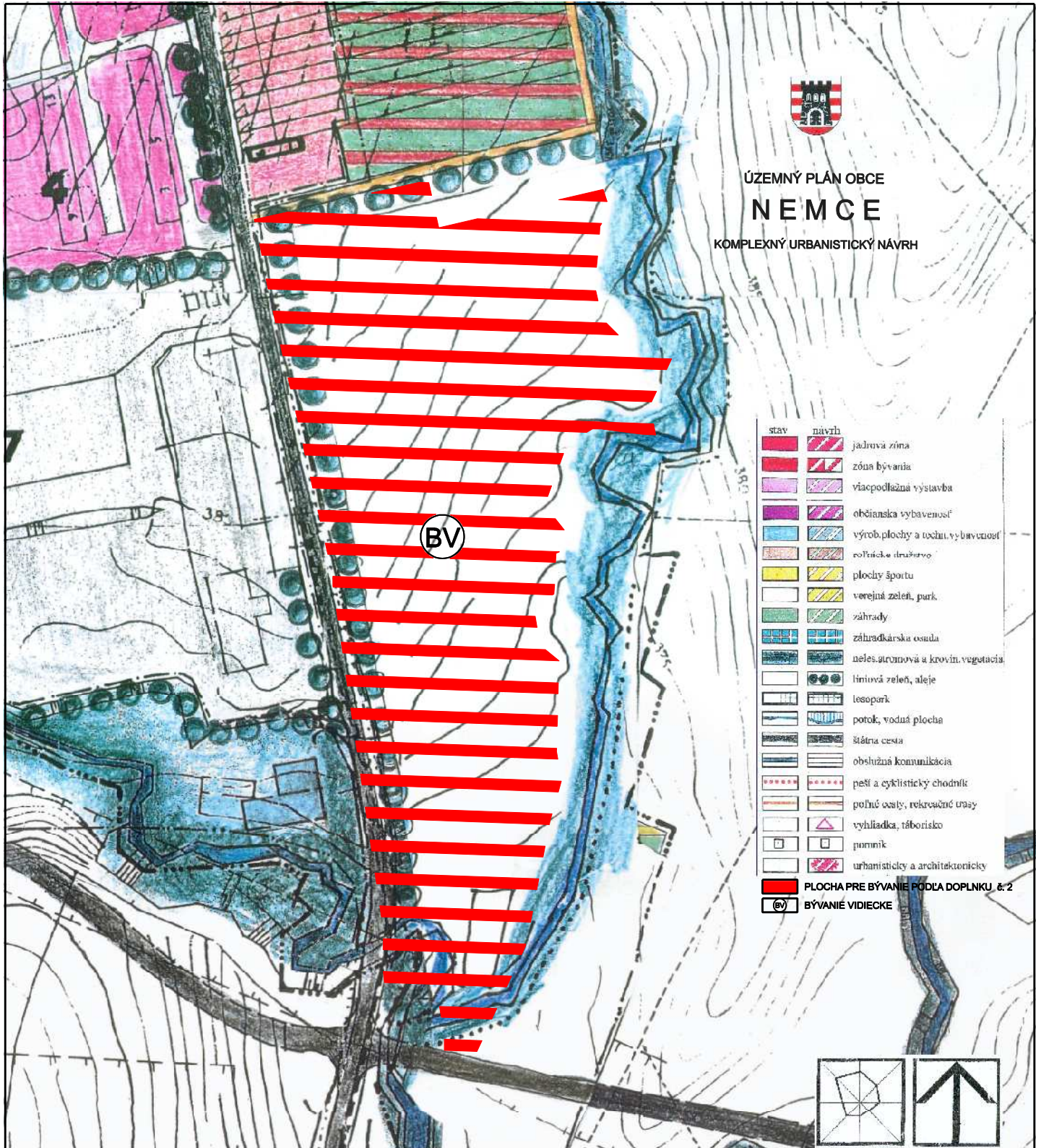
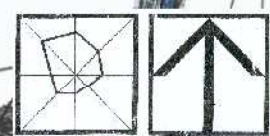




ÚZEMNÝ PLÁN OBCE
NEMCE
KOMPLEXNÝ URBANISTICKÝ NÁVRH



stav	návrh	
[red]	[red with diagonal lines]	jadrova zóna
[red]	[red with diagonal lines]	zóna bývania
[pink]	[pink with diagonal lines]	viacpodlažná výstavba
[purple]	[purple with diagonal lines]	občianska vybavenosť
[blue]	[blue with diagonal lines]	výrobné plochy a techn. vybavenosť
[orange]	[orange with diagonal lines]	poľnohosp. stredisko
[yellow]	[yellow with diagonal lines]	plochy športu
[green]	[green with diagonal lines]	verejná zeleň, park
[light green]	[light green with diagonal lines]	záhrady
[blue-green]	[blue-green with diagonal lines]	záhradkárská osada
[dark green]	[dark green with diagonal lines]	neles. grunová a krovin. vegetácia
[white]	[white with diagonal lines]	liniová zeleň, aleje
[white]	[white with diagonal lines]	lesopark
[blue]	[blue with diagonal lines]	potok, vodná plocha
[grey]	[grey with diagonal lines]	štatná cesta
[white]	[white with diagonal lines]	obslužná komunikácia
[red dotted]	[red dotted]	peší a cyklistický chodník
[orange dotted]	[orange dotted]	poľnú osady, rekreačné trasy
[white]	[white with diagonal lines]	vyhládka, táborisko
[square]	[square]	parknik
[square]	[square]	urbanistický a architektonický
[red hatched]	[red hatched]	PLOCHA PRE BÝVANIE PODĽA DOPLNKU & 2
[circle with BV]	[circle with BV]	BÝVANIE VIDECKE



Názov dokumentácie: ÚPN obce Nemce	číslo výkresu: 2
Hlavný riešiteľ: Ing. arch. Marián Šovčík, CSc. Ing. arch. Anna Kršáková	
Názov výkresu: KOMPLEXNÝ URBANISTICKÝ NÁVRH	
Mierka: 1: 2000	Zodpovedný projektant: Ing. arch. Marián Šovčík, CSc. Ing. arch. Anna Kršáková
Dátum: 09/2002	